



INFORME DE RESULTADOS ENCUESTA
JESÚS-MARÍA EN CASA
ACERCÁNDONOS A LA REALIDAD DE
LOS ALUMNOS

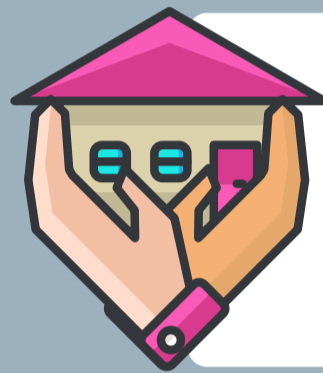
MAYO 2020



JESÚS ♥ MARÍA
EQUIPO DE TITULARIDAD

ALUMNOS

Os hemos pedido colaboración a los mayores de nuestros centros Jesús-María: al alumnado de 5º de primaria hasta bachillerato y ciclos formativos. Muchas gracias por vuestra participación, por haber dedicado tiempo para ayudarnos a entender vuestras necesidades y preocupaciones que serán similares a las de los que no han podido responder al cuestionario. Todos vosotros sois quienes dais sentido a nuestro trabajo. GRACIAS.



22

CENTROS EDUCATIVOS

9

COMUNIDADES AUTÓNOMAS



+ 14.000

TOTAL ALUMNOS JM ESPAÑA

8.000

TOTAL ALUMNOS JM ENCUESTADOS

3.300

TOTAL ALUMNOS JM QUE HAN CONTESTADO LA ENCUESTA



EL **96%** DE LOS ALUMNOS NECESITA AYUDA PARA SUS TAREAS A VECES / CASI NUNCA



EL **82%** DE LOS ALUMNOS ESTÁ SATISFECHO / SATISFECHO CON COSAS QUE MEJORAR



EL **59%** DE LOS ALUMNOS PIENSAN QUE LA EXPLICACION DEL PROFESOR ES ALTA/MUY ALTA



EL **85%** DE LOS ALUMNOS PIENSA QUE LA DIFICULTAD DE LA TAREA ES ALTA/MEDIA

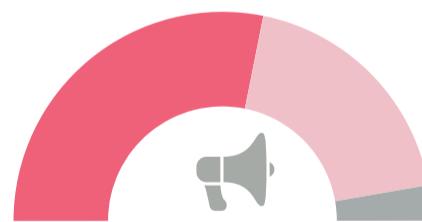


EL **82%** DE LOS ALUMNOS PIENSA QUE LA CANTIDAD DE LA TAREA ES ALTA/MUY ALTA

COMUNICACION CON TUTORES Y PROFESORES

56%

DE DE LOS ALUMNOS SE HAN COMUNICADO BASTANTE A MENUDO CON TUTORES Y PROFESORES



● BASTANTE A MENUDO
● DE VEZ EN CUANDO
● NO LO SUFICIENTE

A pesar de que valoráis las tareas como muchas y con un grado de dificultad alto, gracias a vuestro esfuerzo y autonomía, al acompañamiento de vuestros profesores y al apoyo de vuestras familias estáis satisfechos con el trabajo que haceis, y además demostráis que sois capaces de ver vuestras posibilidades de mejora.

Juan Bravo 13 – 28006 Madrid

@JesusMaria.Espana

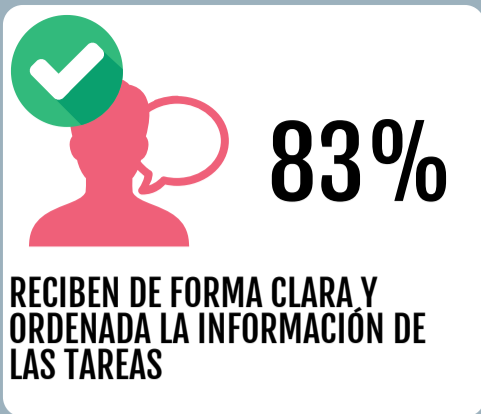
Telf.: 917819944

@JesusMaria.Espana

www.jesus-maria.net

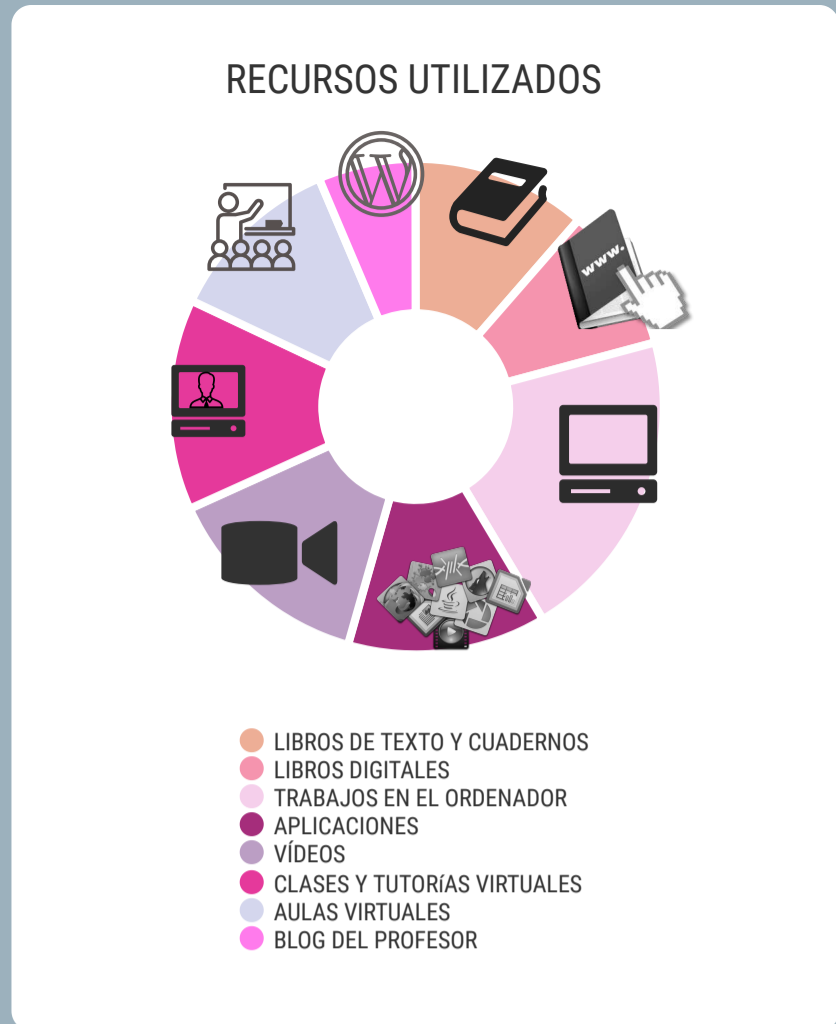
@JesusMariaJM

@JesusMariavideos



La riqueza de Jesús-María reside en la diversidad de las personas que lo componemos. Los alumnos sois muchos y diversos y así son también vuestros estilos de aprendizaje y vuestras posibilidades y conocimientos digitales. Es por ello que vuestros profesores os facilitan distintos recursos y herramientas de aprendizaje.

Y valoráis mucho y bien ese acompañamiento que profesores y tutores os brindan en sus explicaciones y planificaciones.



Hemos leído con detalle vuestras preocupaciones. Y trataremos de dar los pasos necesarios para ir dando respuesta, aunque no sea siempre con la rapidez que nos gustaría.

Algunas de vuestras dudas son compartidas, pero otras son más personales y os animamos a que las compartáis con vuestros tutores, profesores, familiares,... No estáis solos en esta situación, no es fácil, pero nos tenéis aquí para lo que necesitéis.

Agradecemos de nuevo el tiempo que habéis dedicado a participar en este cuestionario que nos ayudará a entenderos y a mejorar nuestra manera de trabajar con vosotros en los Colegios Jesús-María de toda España.

Y aprovechamos también para aplaudir vuestra paciencia, comprensión, esfuerzo, compromiso, ... siempre con una sonrisa en esta crisis socio-sanitaria histórica tan complicada que nos está tocando vivir. GRACIAS.



Juan Bravo 13 – 28006 Madrid

Telf.: 917819944

www.jesus-maria.net

@JesusMaria.Espana

@JesusMaria.Espana

@JesusMariaJM

@JesusMariavideos